


 $\lambda 37$ 

## PROTECT BSP 35

Stevige, universele steenwol isolatieplaat geschikt voor renovatiewerkzaamheden



### PRODUCTOMSCHRIJVING

Stevige steenwol isolatieplaat.

### TOEPASSING

Isover Protect BSP 35 is geschikt voor het isoleren van:

- Voorzet- en scheidingswanden.
- Vloeren.
- Hellende daken, knieschotten en dakkapellen.
- Plafonds.

### PRODUCTVOORDELEN

- Stevige steenwol isolatieplaat.
- Optimale afmetingen voor binnenwanden, zowel met houten staanders als met metalen profielen.
- Stevig & flexibel: vereenvoudigt het aanbrengen.

### TECHNISCHE GEGEVENS

*Thermische eigenschappen: R<sub>declared</sub>*

Dikte in mm	45	50	60	70
R <sub>declared</sub> in m <sup>2</sup> .K/W	1,05	1,35	1,60	1,85

Dikte in mm	75	90	100	120
R <sub>declared</sub> in m <sup>2</sup> .K/W	2,00	2,40	2,70	3,20

*Akoestische eigenschappen*

Isover Protect BSP 35 is sterk geluidsabsorberend en zorgt voor een hoge geluidsisolatie van gevels, wanden en daken.

*Brandveiligheid*

Brandklasse A1-s1,d0 volgens EN 13501-1.

*Vochtgedrag*

- Niet-capillair.
- Waterafstotend.
- Niet hygroscopisch.
- Waterdampdiffusieweerstandsgetal  $\mu \approx 1,0$ .

### OVERIGE EIGENSCHAPPEN

- Rotvrij.
- Vormvast.
- Geen voedingsbodem voor ongedierte.
- Niet corrosief.

### CERTIFICERING

- CE-markering.

### AFMETINGEN

Dikte in mm	Lengte in mm	Breedte in mm	m <sup>2</sup> per pak	m <sup>2</sup> per pallet
45	1200	600	8.64	172.80
50	1200	600	8,64	138.24
60	1200	600	7.20	115.20
70	1200	600	5,76	92.16
70	1200	600	5,76	92.16
90	1200	600	4,32	69.12
100	1200	600	4.32	69.12
120	1200	600	3.60	57.60

### LEVERINGSVORM

Isover Protect BSP 35 wordt geleverd in pakken op pallets. De pallets zijn voorzien van een weerbestendige folie en kunnen buiten op de bouwplaats worden opgeslagen.

# PROTECT BSP 35

## ISOLATIE VAN BINNENWANDEN: HOUTEN STIJL- EN REGELWERK



Isover Protect BSP 35 wordt toegepast in binnenwanden voor een goede geluidsisolatie. Een wand zoals hierboven weergegeven voldoet aan de geluidsisolatie-eisen van kamerscheidende wanden.

### Opbouw bovenstaande constructie

1. Houten stijlen, 38 x 89 mm h.o.h. 600 mm.
2. Isover Protect BSP 35, 90 mm.
3. Gyproc gipskartonplaat, 12,5 mm.

De steenwolplaten licht klemmend aanbrengen tussen de houten stijlen. Ter plaatse van in de wand opgenomen leidingwerk en/of hulpstukken kan de isolatie ingedrukt worden. Bij ingebouwde wandcontactdozen de isolatie zonodig zorgvuldig wegsnijden.

Voor een hogere geluidsisolatie kan een wand met metalen profielen worden toegepast.

## ISOLATIE VAN BINNENWANDEN: METALEN PROFIELEN



In binnenwanden met metalen profielen is het effect van de toepassing van Isover Protect BSP 35 op de geluidsisolatie beter dan bij houten wanden. Met een wand zoals hierboven weergegeven kan een uitstekende geluidsisolatie worden behaald.

### Opbouw bovenstaande constructie

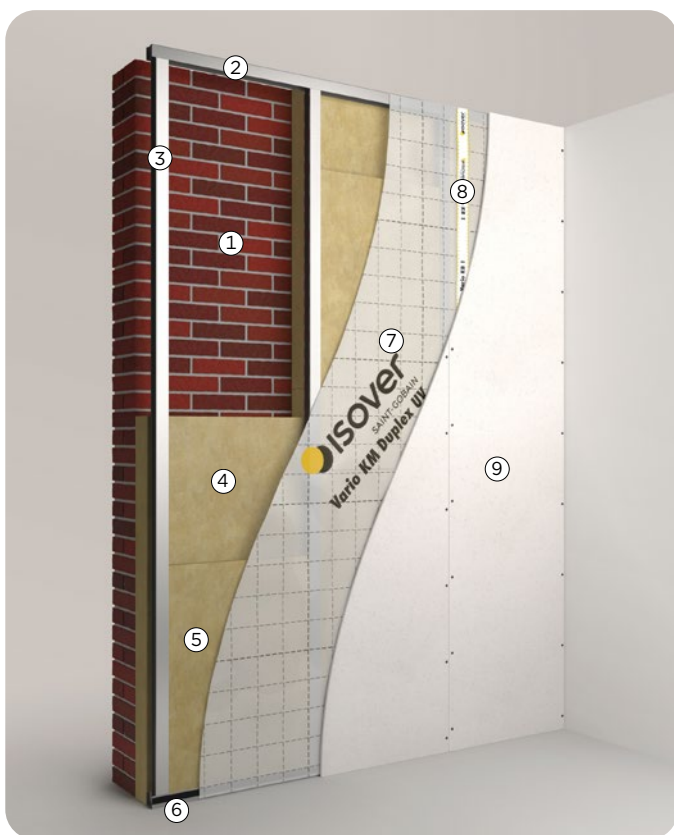
1. Metalen U-profielen, 50 mm (0,6 mm dik).
2. Metalen C-profielen, 50 mm (0,6 mm dik), h.o.h. 600 mm.
3. Isover Protect BSP 35, 45 mm.
4. Gyproc gipskartonplaat, 12,5 mm.

Voor geluidsisolatie geldt: hoe dikker de isolatie tussen de gipskartonplaten, hoe beter de geluidsisolatie. Een hogere geluidsisolatie kan bijvoorbeeld als volgt worden behaald:

- Gyproc gipskartonplaat, 12,5 mm.
- Isover Protect BSP 35, 70 mm.
- Metalen profielen, 75 mm, h.o.h. 600 mm.

# PROTECT BSP 35

## ISOLATIE VAN VOORZETWANDEN: MET EEN LAAG TUSSEN DE STIJLEN EN EEN LAAG TUSSEN DE STIJLEN EN DE MUUR



In plaats van houten stijlen kunnen metalen profielen worden toegepast als onderconstructie van voorzetwanden.

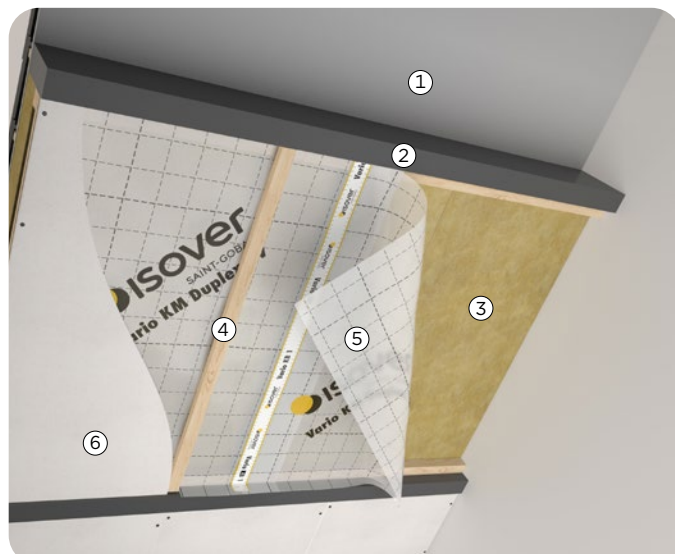
### Opbouw bovenstaande constructie

1. Steens metselwerk.
2. Metalen C-profielen, 75 mm.
3. Metalen U-profielen, 75 mm h.o.h. 600 mm .
4. Tussen de stijlen en de muur Isover Protect BSP 35, 45 mm.
5. Tussen de stijlen Isover Protect BSP 35, 70 mm.
6. Dubbelzijdig bevestigingstape.
7. Isover Vario® KM Duplex UV klimaatfolie.
8. Isover Vario® KB1 enkelzijdig afplaktape.
9. Gyproc gipskartonplaat, 12,5 mm.

Door Isover Protect BSP 35 in twee lagen aan te brengen kunnen hogere  $R_c$ -waarden worden behaald. De dikte van Isover Protect BSP 35 achter de stijlen dient gelijk te zijn aan de ruimte tussen het stijl- en regelwerk en de achterliggende gevel, dus volledige vulling zonder luchtsponw.

Om vochtproblemen in de constructie te voorkomen, dient de Isover Vario® KM Duplex UV klimaatfolie tussen de gipskartonplaat en de stijlen aangebracht te worden.

## ISOLATIE VAN HELLENDE DAKEN AAN DE BINNENZIJDE



Met Isover Protect BSP 35 kunnen hellende daken aan de binnenzijde worden geïsoleerd, zowel voor thermische als geluidsisolatie. Hoe dikker de isolatie, hoe beter het resultaat.

### Opbouw bovenstaande constructie

1. Dakbeschoot, gesloten laag.
2. Houten gordingen, h.o.h. afstand > 900 mm.
3. Isover Protect BSP 35.
4. Houten rachels, 28 x 45 mm h.o.h. 300 mm.
5. Isover Vario® KM Duplex UV klimaatfolie.
6. Gyproc gipskartonplaat, 600 mm breed, dikte 9,5 of 12,5 mm.

Het dakbeschoot vooraf luchtdicht maken. Indien er kieren of andere openingen in het dakbeschoot zitten, deze dichtmaken door middel van het bevestigen van een dunne plaat (bijvoorbeeld 3 mm triplex) tegen de onderzijde van het dakbeschoot. De isolatie direct tegen het dakbeschoot aan laten sluiten, zodat er geen luchtstromingen ontstaan. Luchtstromingen hebben een nadelig effect op de totale isolatiewaarde en veroorzaken vochtproblemen.

Om vochtproblemen in de constructie te voorkomen, dient Isover Vario® KM Duplex UV klimaatfolie tussen de gipskartonplaat en de isolatie aangebracht te worden.

#### MILIEU

- Gedurende haar levensduur bespaart Isover minerale wol meer dan 100 keer de energie die nodig is om het te produceren, te transporteren, te verwijderen en af te voeren en beperkt daarmee bovendien de uitstoot van schadelijke broeikasgassen, zoals CO<sub>2</sub>.
- Isover werkt er voortdurend aan om haar emissies te verminderen, afval te sorteren en te recyclen en haar water- en energieverbruik te verminderen.

#### GEZONDHEID

- Isover minerale wol voldoet aan de Europese Richtlijn 97/67/EC waaruit blijkt dat minerale wol veilig is in productie en gebruik (EUCEB-gecertificeerd).



  
**SAINT-GOBAIN**

**Isover Nederland**  
Postbus 96 • 4130 EB Vianen  
Tel.: 0347 35 84 00  
helpdesk@isover.nl  
verkoop@isover.nl  
[www.isover.nl](http://www.isover.nl)